

ნაწილი I
სამოქალაქო საქმეები
PART I
CIVIL CASES

შესავალი Introduction	1
საქართველოს საერთო სასამართლოებში სამოქალაქო საქმეთა განხილვის დინამიკა Dynamic of civil cases heard at the Common Courts of Georgia	2
სამოქალაქო საქმეების მოძრაობა დავის სახეების მიხედვით Movement of civil cases according to the types of dispute	4
სამოქალაქო საქმეების მოძრაობის დინამიკა დავის კატეგორიების მიხედვით Dynamic of civil cases according to the categories of dispute	8
შემოსული საქმეების დინამიკა Dynamic of filed cases	9
შემოსული სასარჩელო წარმოების საქმეების სტრუქტურა Structure of filed cases of adversarial proceedings, by percentage	10
შემოსული უდავო წარმოების საქმეების სტრუქტურა Structure of filed cases of non-adversarial proceedings, by percentage	11
დამთავრებული საქმეების დინამიკა Dynamic of completed cases	12
სამოქალაქო საქმეების მოძრაობა I ინსტანციის სასამართლოების მიხედვით Movement of civil cases according to the Courts of First Instance	13
სამოქალაქო საქმეთა სააპელაციო წესით გასაჩივრება Appelal of civil cases	16
სამოქალაქო დავების ინტენსივობის მაჩვენებელი მოსახლეობის 10000 კაცზე გაანგარიშებით Intensity index of civil disputes according to the calculation of 10000 Citizens	18
სააპელაციო და კერძო საჩივრებით შემოსულ საქმეებზე გადაწყვეტილებათა გადასინჯვის შედეგები Results of review of decisions on civil cases filed by the appellate and private claims	19
სამოქალაქო საქმეებზე სააპელაციო საჩივრების მოძრაობა Movement of appeals on civil cases according to the Courts of Appeal	22
სამოქალაქო საქმეებზე კერძო სააპელაციო საჩივრების მოძრაობა Movement of private claims on civil cases according to the Courts of Appeal	22
სააპელაციო საჩივრების განხილვის შედეგები სამოქალაქო საქმეების მიხედვით Results of appeals according to civil cases	23
სამოქალაქო საქმეების საკასაციო წესით გასაჩივრების დინამიკა Dynamic of civil cases filed by the rule of cassation	24
უზენაესი სასამართლოს სამოქალაქო საქმეთა პალატაში 2010 წელს საკასაციო საჩივრების დასაშვებობის შემოწმება Review of cassation claims for admissibility at the Chamber of Civil Cases of the Supreme Court in 2010	24
სამოქალაქო საქმეებზე საკასაციო საჩივრების განხილვის შედეგები Results of cassation claims heard on civil cases	25
გადაწყვეტილებათა სტაბილურობის მაჩვენებელი სააპელაციო სასამართლოების მიხედვით Stability index of decisions on civil cases according to the Courts of Appeal	26

ნაწილი I

სამოქალაქო საქმეები

შესავალი

2013 წელს, 2012 წელთან შედარებით, I ინსტანციის სასამართლოებში შემოსული საქმეები გაიზარდა 6,5%-ით, ხოლო განხილული საქმეები შემცირდა 1,0%-ით, ანუ 24716 საქმიდან 24472 საქმემდე. 4,9%-ით შემცირდა გადაწყვეტილების გამოტანით განხილულ საქმეთა რაოდენობაც და 2013 წელს შეადგინა 17406 საქმე.

2013 წელს სააპელაციო სასამართლოების სამოქალაქო საქმეთა პალატებში განსახილველად შემოვიდა 4375 სააპელაციო და კერძო საჩივარი, 326 საქმით, ანუ 6,9%-ით ნაკლები, ვიდრე 2012 წელს. განხილული საქმეების რაოდენობა შემცირდა 582 საქმით, ანუ 12,4%-ით და შეადგინა 4115 საქმე.

2013 წელს განხილულ იქნა სააპელაციო საჩივრით შემოსული 2284 საქმე (539 საქმით, ანუ 19,1%-ით ნაკლები, ვიდრე 2012 წელს), რომელთაგან გადაწყვეტილება უცვლელად დარჩა 1579 საქმეზე და გაუქმდა 705 საქმეზე. უცვლელად დატოვებულ გადაწყვეტილებათა ხვედრითი წილი დარჩა 2012 წლის დონეზე და შეადგინა 69,1%-მდე.

2013 წელს, 2012 წელთან შედარებით საკასაციო ინსტანციაში შემოსული საკასაციო და კერძო საჩივრების რაოდენობა შემცირდა 24,0%-ით, ხოლო განხილული საჩივრების რაოდენობა - 31,1%-ით.

საანგარიშო პერიოდში განხილულ იქნა საკასაციო საჩივრით შემოსული 795 საქმე, რომელთაგან გადაწყვეტილება უცვლელად დარჩა 696 საქმეზე და გაუქმდა 99 საქმეზე. უცვლელად დატოვებული გადაწყვეტილებების (განჩინებების) ხვედრითი წილი 2012 წლის 89,5%-დან შემცირდა 2013 წლის 87,5%-მდე.

**საქართველოს სამართო სასამართლოებში სამოქალაქო საქმეთა ბანხილვის
დინამიკა**

DYNAMIC OF CIVIL CASES HEARD AT THE COMMON COURTS OF GEOGIA

№		2013	2012	მატება(+), კლება(-)	%
	1	2	3	4	5
1.	I ინსტანციით განხილული საქმეები Cases heard by the first instance				
1.1	სულ განსახილველი საქმეები Cases were filed for trial	39 961	38 627	1 334	3.5
	მ.შ. შემოვიდა საანგარიშო პერიოდში Among them filed in the period of report	35 443	33 279	2 164	6.5
	მათ შორის: Among them:				
	სასარჩელო წარმოების საქმეები Cases of adversarial proceedings	28 849	24 155	4 694	19.4
	გამარტივებული წარმოების საქმეები Cases of summary proceeding	28	1 046	-1 018	-97.3
	უდავო წარმოების საქმეები Cases of non-adversarial proceedings	6 566	8 078	-1 512	-18.7
1.2	დამთავრდა Are heard	33 098	34 061	-963	-2.8
	%	82.8	88.2		
	მათ შორის: უარი ეთქვა მიღებაზე Among them: were rejected	8 461	9 217	-756	-8.2
	გადაწყვეტილების გამოტანით Among them: decision delivered	17 406	18 305	-899	-4.9
	შეწყდა were terminated	2 875	2 603	272	10.4
	დატოვებულია განუხილველად remained unexamined	4 191	3 808	383	10.1
	გადაეცა სხვა სასამართლოს Were transferred to other court	165	128	37	28.9
2.	სააპელაციო ინსტანციით განხილული საქმეები Cases heard by the appellate instance				
2.1.	სულ განსახილველი საქმეები Total cases to be heard	8 792	7 260	1 532	21.1
	მ.შ. შემოვიდა საანგარიშო პერიოდში Among them filed in the period of report	8 017	6 513	1 504	23.1
	დამთავრდა Were completed	7 661	6 470	1 191	18.4
	სააპელაციო საჩივრით with appellate claim	2 284	2 823	-539	-19.1
	კერძო საჩივრით with private claim	1 831	1 874	-43	-2.3
	განცხადება ახლად აღმოჩენილ გარემოებათა გამო Application for the newly discovered facts	73	52	21	40.4

	1	2	3	4	5
	განცხადება განჩინების ბათილად ცნობის თაობაზე Application for nullification of a decision	9	9	0	0.0
	განცხადება გადაწყვეტილების განმარტების თაობაზე Application on interpretation of a decision	28	29	-1	-3.4
	განცხადება გადაწყ.(გა.ნჩინ.) უსწორობის გასწორ. თაობაზე Application on correction of mistake in judgment (decision)	11	21	-10	-47.6
	შუამდგომლობა საარბიტრაჟო საქმიანობის შესახებ Motion regarding the arbitration activities	3425	1662	1763	106.1
2.2.	სტაბილურობა Stability				
	განხილულია სააპელაციო საჩივარი Appeal claims are heard	2284	2823	-539	-19.1
	გაუქმდა Were cancelled	705	821	-116	-14.1
	%	30.9	29.1		
	სტაბილურია Are stable	1579	2002	-423	-21.1
	%	69.1	70.9		
3.	საკასაციო ინსტანციით განხილული საქმეები Cases heard by cassation instance				
3.1	სულ განსახილველი საქმეები Total cases to be heard	671	2043	-1372	-67.2
	მ.შ. შემოვიდა საანგარიშო პერიოდში Among them filed in the period of report	1350	1724	-374	-21.7
	დამთავრდა Were completed	1202	1711	-509	-29.7
	საკასაციო საჩივრით with cassation claim	795	1186	-391	-33.0
	კერძო საკასაციო საჩივრით with private cassation claim	295	397	-102	-25.7
	განცხადება ახლად აღმგარეშობათა გამო და ბათილობა Application for the newly discovered facts and nullification	16	24	-8	-33.3
	შუამდგომლობა უცხოეთის სასამართლოს გადაწყვეტილების ცნობისა და აღსრულების თაობაზე Movement regarding to the recognition and execution of foreign decision	90	102	-12	-11.8
	განცხადება გადაწყვეტილების განმარტების თაობაზე Application on interpretation of a decision	6	2	4	200.0
3.2	სტაბილურობა Stability				
	განხილულია საკასაციო საჩივარი Cassation claims are heard	795	1186	-391	-33.0
	გაუქმდა Were cancelled	99	125	-26	-20.8
	%	12.5	10.5		
	სტაბილურია Are stable	696	1061	-365	-34.4
	%	87.5	89.5		

**სამოქალაქო საქმეების მოძრაობა ღაზის სახეების მიხედვით
(2013 წელი)
MOVEMENT OF CIVIL CASES ACCORDING TO THE TYPES OF DISPUTE (2013)**

1 ღაზის სახე Type of Dispute	2 განსახილველი იყო Cases were filed for trial	3 მ.შ. შემოვიდა სააგარიშო პერიოდში Among them filed in the period of report	4 ღამთავრდა Total completed	მათ შორის: Among them:					
				5 უარი ეთქვა მიზეზზე Rejected	6 განხილულია გადაწყვეტილების გამოტანით Examined through delivering of a decision	7 მ.ძ. სარჩელის დატოვებით Among them by granting the claim	8 შეწყვეტილია წარმოებით Terminated	9 დატოვებულია სარჩელი განუხილველად Claim remained unexamined	10 გაღწევა სხვა სასამართლოს Transferred to other court
სულ სამოქალაქო საქმეები TOTAL CIVIL CASES <i>მათ შორის: Among them:</i>	39961	35443	33098	8461	17406	16075	2875	4191	165
სასარჩელო წარმოების საქმეები Cases of adversary proceedings <i>მათ შორის: Among them:</i>	33037	28849	26499	6552	13167	11910	2854	3774	152
სანივთო სამართლებრივი ღავეები Disputes under Property law	3199	2710	2553	1047	980	765	172	351	3
სამეზობლო Neighbor	153	118	128	35	46	26	23	24	
დაკავშირებული უძრავ ქონებაზე საკუთრებასთან Related to immovable property ownership	1520	1297	1229	548	447	354	63	171	
აღნაგობა Superficies	7	7	6	1	5	2			
უზურფრუქტი Usufruct	2	2	2	1	1				
სერვიტუტი Servitude	23	20	16	6	3	2	5	2	
გირავნობა Lien	5	5	5	2	2	1	1		
იპოთეკა Hypothec	144	105	114	30	57	43	16	11	
სხვა სახის ღავეები Other types of dispute	1345	1156	1053	424	419	337	64	143	3
ვალდებულებითი სამართლებრივი ღავეები Disputes under Law of Obligations	19222	16587	15007	3326	7628	6983	1630	2394	29
ნასყიდობა, გაცვლა, ჩუქება Acquisition, exchange, granting	2627	2251	2124	649	897	763	228	347	3
ქირავნობა Rental	140	126	114	36	51	48	18	8	1
იჯარა, სასოფლო-სამეურ. მიწის იჯარა Lease, agricultural land lease	446	398	352	89	190	179	30	43	
ლიზინგი, ფრენშიზინგი Leasing, franchising	120	115	113	16	94	93	1	2	
სესხი Loan	4695	4116	3815	804	2085	1917	452	471	3
ნარდობა Contract for work	268	216	220	66	96	90	31	26	1
ტურისტული მომსახურება Tourist services	8	6	6	1	4	4		1	

1	2	3	4	5	6	7	8	9	10
გადაზიდვა გადაყვანა Shipment transportation	63	59	50	17	19	17	6	8	
დავალება Order	1	1	1					1	
საკუთრების მინდობა Entrustment of property	5	5	4	3	1	1			
სატრანსპორტო ექსპედიცია Transport expedition	4	3	4	1	3	2			
შუამავლობა Mediation	1	1	1	1					
ჯილდოს საჯაროდ დაპირება, კონკურსი Public promise of award, competition	7	6	4	2	2	2			
მიბარება, მიბარება სასაქონლო საწყობში Bailment, warehouse bailment	5	3	4	1	2	2	1		
დაზღვევა Insurance	372	316	270	71	127	114	33	39	
საბანკო მომსახურება Banking services	4500	3764	3425	305	2058	2030	376	685	1
ფასიანი ქაღალდების ბრუნვიდან წარმოშობილი ვალდებულებანი Obligations emerging from securities turnover	6	5	5	1	3	3	1		
ერთიანი საქმიანობა (ამხანაგობა) Joint activity partnership	222	177	159	88	44	36	8	19	
სამისდღეში რჩენა Lifetime annuity	11	11	10	3	3			4	
სხვა სახის დავები Other types of dispute	4704	4108	3564	926	1625	1413	355	641	17
კანონისმიერი ვალდებულებითი ურთიერთობანი Legal obligation relations	412	357	279	96	103	78	31	48	1
დელიქტური ვალდებულებანი Delict obligations	605	543	483	150	221	191	59	51	2
ინტელექტუალური სამართლებრივი დავები Disputes under Intellectual Property Law	272	261	223	42	55	51	8	118	
საავტორო და მომიჯნავე უფლებებთან დაკავშირებული დავები Disputes related to copyright and other adjacent rights	264	254	215	38	54	50	7	116	
სამრეწველო საკუთრებასთან დაკავშირებული დავები Disputes related to industrial property	8	7	8	4	1	1	1	2	
საოჯახო სამართლებრივი დავები Disputes under Family Law	7194	6498	6259	1223	3501	3365	867	640	28
მეუღლეთა განქორწინების თაობაზე Divorce	2774	2498	2388	439	1512	1495	149	277	11
ქორწინების ბათილად ცნობის შესახებ On invalidation of marriage	70	67	64	18	37	36	1	8	
ბავშვის შესანახად აღმძვინების გადახდევინების შესახებ On the imposition of alimony for child support	2211	2025	1932	298	1046	1007	401	181	6
მამობის დადგენის შესახებ On establishment of paternity	244	213	219	58	131	128	10	19	1
მშობლის უფლების ჩამორთმევის შესახებ On the deprivation of parental right	112	101	103	21	68	62	8	6	
სხვა სახის დავები Other types of disputes	1783	1594	1553	389	707	637	298	149	10

1	2	3	4	5	6	7	8	9	10
სამემკვიდრეო დავები Inheritance-related disputes	633	557	516	275	151	104	37	53	
სამეწარმეო სამართლებრივი დავები Entrepreneurial legal disputes	242	170	160	91	41	25	13	15	
კერძო სამართლის იურიდიული პირების (კავშირები, ფონდები, ინდ. საწარმოები, სპს, კს, შპს, სს, კოოპერ.) რეგისტრაციასთან დაკავშირებული დავები Disputes connected to registration of legal entities of private law (unions, foundations, individual enterprises, entrepreneurial partnerships, JSLC, commandit society, LTD, JSC, Cooperative)	3	2	2		1	1		1	
სამეწარმეო საქმიანობასთან დაკავშირებული სხვა დავები Other disputes related to business activity	121	99	92	39	33	19	6	14	
დავები გადახდისუნარობის შესახებ Disputes on insolvency	118	69	66	52	7	5	7		
შრომის სამართლებრივი დავები Labor law disputes	1353	1258	1024	340	458	375	70	68	88
სამუშაოზე აღდგენისა და იძულებითი განაცდურის ანაზღაურების შესახებ About restoration on job and the compensation of enforced idleness	278	262	214	94	95	50	6	15	4
მუშაკის სიცოცხლისა და ჯანმრთეობისათვის ზიანის მიყენებასთან დაკავშირებული დავები Disputes related to damage to life and health of an employee	61	60	34	6	24	24	2	2	
სხვა სახის დავები Other disputes	1014	936	776	240	339	301	62	51	84
სულ შრომის სამართლებრივი დავებიდან ქალთა და არასრულწლოვანთა შრომასთან დაკავშირებული დავები Total disputes related to women's and minor's labor from labor law disputes	368	337	271	104	126	114	25	13	3
სარჩლები პირადი არაქონებრივი უფლების დაცვის თაობაზე Claims on the protection of personal non-property right	122	116	81	41	27	12	4	8	1
სიტყვისა და გამოხატვის თავისუფლებისა და ცილისწამების თაობაზე On the freedom of speech and expression and slander	6	6	5	2	2	2		1	
პატივისა და ღირსების დაცვის შესახებ On protection of honor and dignity	66	63	41	20	14	7	3	4	
პატივისა და ღირსების დაცვის შესახებ დაკავშირებული ქონებრივი ზიანის ანაზღაურებასთან On the protection of honor and dignity related to the indemnification of damage to property	27	25	15	8	5	2	1	1	
სხვა სახის დავები Other types of disputes	23	22	20	11	6	1		2	1

1	2	3	4	5	6	7	8	9	10
<i>წარმოება რეკეტული ქონების ჩამორთმევისა და სახელმწიფოსთვის გადაცემასთან დაკავშირებით</i> <i>Proceedings related to the seizure of racketeer property and transmission to the State</i>									
<i>სხვა სასარჩელო საქმეები</i> <i>Other adversary proceedings</i>	<i>800</i>	<i>692</i>	<i>676</i>	<i>167</i>	<i>326</i>	<i>230</i>	<i>53</i>	<i>127</i>	<i>3</i>
გამარტივებული წარმოების საქმეები Cases of summary proceeding	30	28	27	6	18	18	1	2	
თამასუქისა და ჩეკის თაობაზე On promissory note and check	4	4	2	1				1	
დავალიანების გადახდის შესახებ On the payment of indebtedness	24	23	23	5	17	17	1		
აქციათა სავალდებულო მიყიდვის შესახებ On obligatory sell of stocks	2	1	2		1	1		1	
მ.შ. საქ. განხ. დავის სასარჩელო წარმოებით Including examination of a case under adversary proceeding on the basis of the respondent's	116	100	115		76	66	26	12	1
უღაგო წარმოების საქმეები Cases of non-adversarial proceedings	6894	6566	6572	1903	4221	4147	20	415	13
საქმეები იურიდიული მნიშვნელობის ფაქტების დადგენის შესახებ Cases on the establishment of facts of legal significance	5314	5112	5149	1657	3145	3103	7	337	3
მოქალაქის უგზო-უკვლოდ დაკარგულად აღიარებისა და მოქალაქის გარდაცვლილად გამოცხადების თაობაზე Recognition of a citizen as missing and recognizing a person deceased	231	212	220	102	102	99	1	14	1
მოქალაქის შეზღუდულ ქმედუნარიანად და ქმედუნაროდ აღიარების თაობაზე On recognition of a person as having limited capacity and incapable	959	863	834	78	686	663	11	51	8
დაკარგულ და განადგურებულ საწარმომადგენლო ფასიან ქალაქ. და საორდერო ფასიან ქალაქზე უფლების აღიარების თაობაზე On the restoration of the title to lost or negotiable securities	5	5	3	1	1	1		1	
ქონების უპატრონოდ ცნობის თაობაზე On recognizing property as having no owner	11	10	9	6	3	3			
შვილად აყვანის თაობაზე On adoption	338	331	323	48	264	261	1	9	1
უღაგო წარმოების სხვა საქმეები Other cases of non-adversarial proceedings	36	33	34	11	20	17		3	

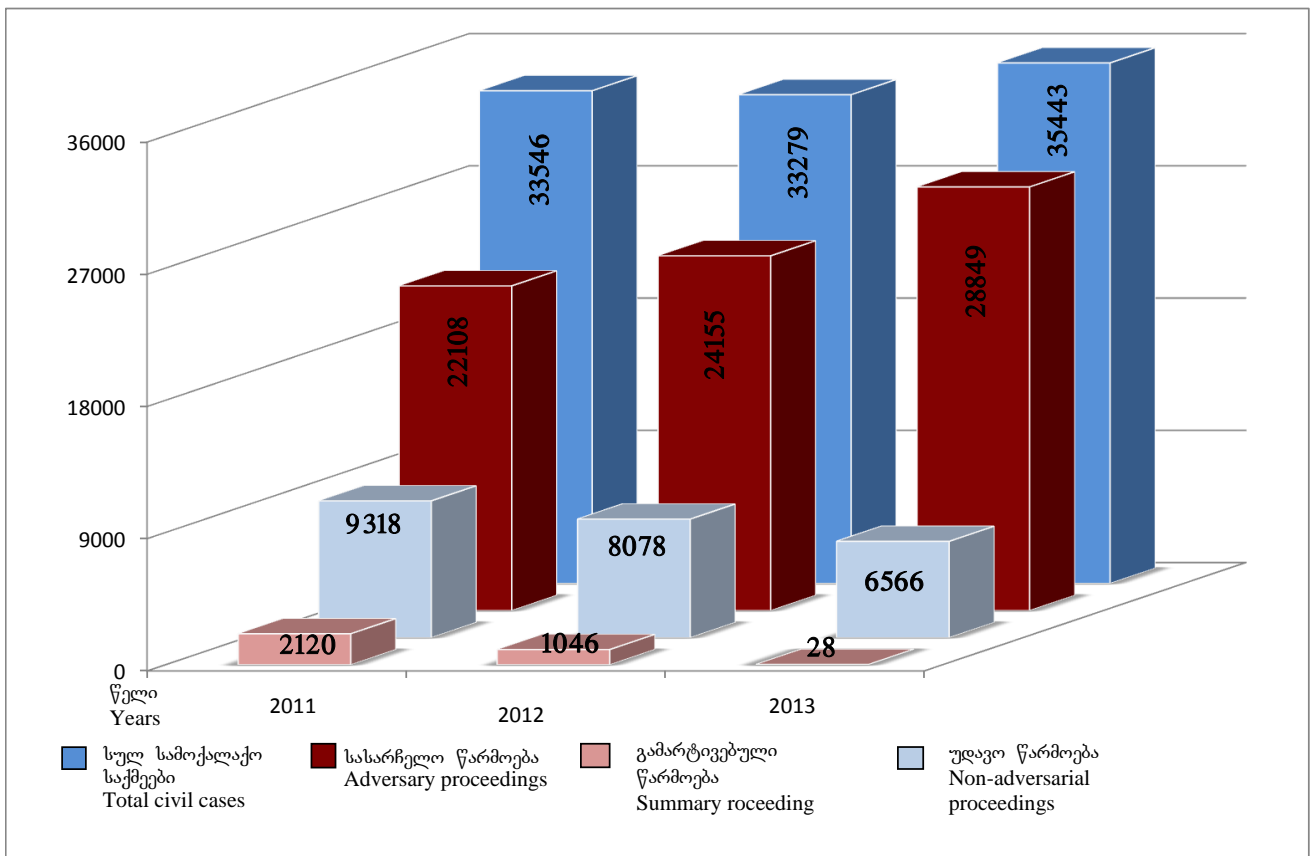
სამოქალაქო საქმეთა მოპრაობის დინამიკა ღანის კატეგორიების მიხედვით

DYNAMIC OF CIVIL CASES ACCORDING TO THE CATEGORIES OF DISPUTES

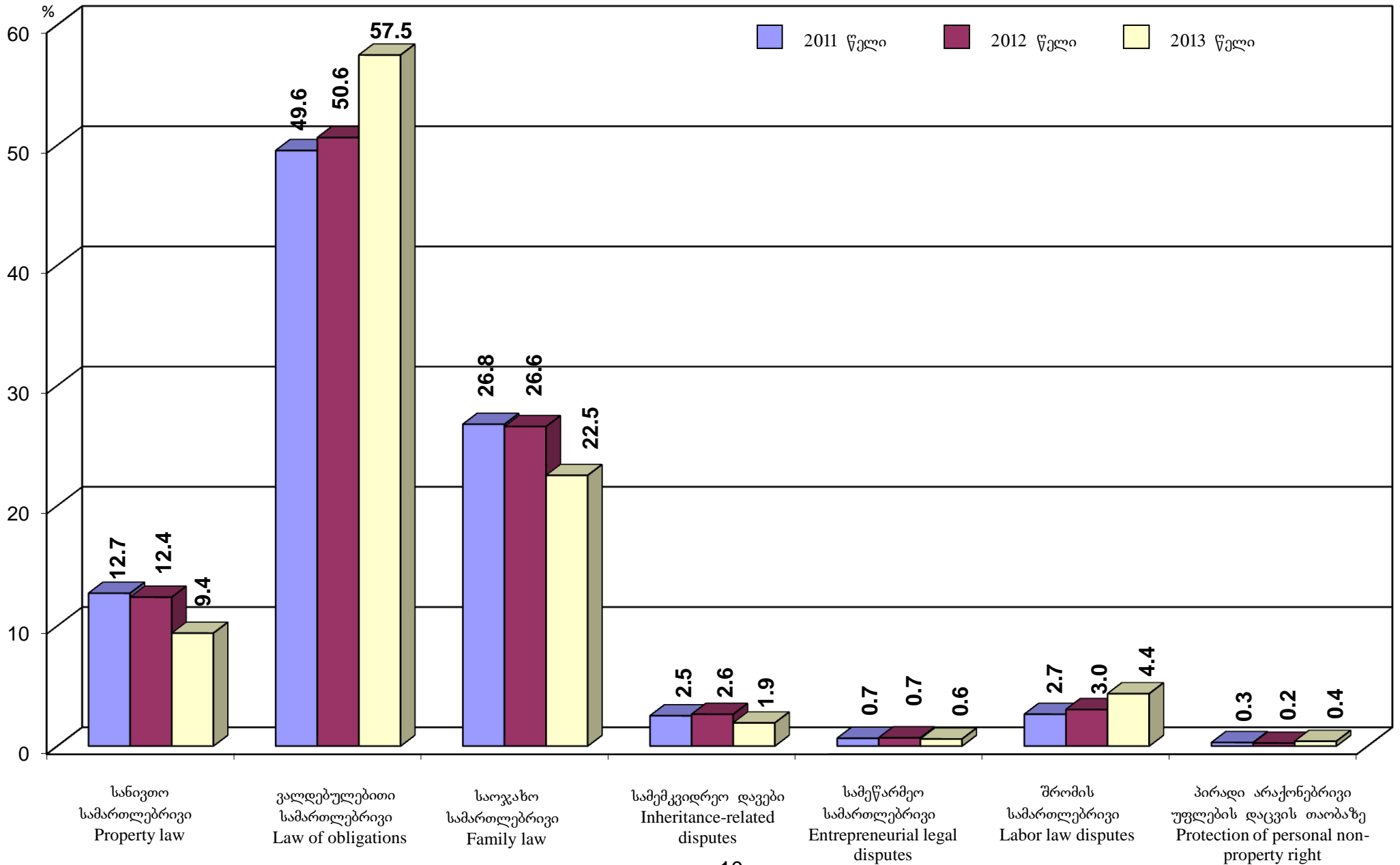
ღანის კატეგორია	2011			2012			2013			Category of Dispute
	შეზღუდვა Filed	ღამოგრა Completed	მ. შ. გადაწყვეტილების გამოტანით Among them examined through making of decision	შეზღუდვა Filed	ღამოგრა Completed	მ. შ. გადაწყვეტილების გამოტანით Among them examined through making of	შეზღუდვა Filed	ღამოგრა Completed	მ. შ. გადაწყვეტილების გამოტანით Among them examined through making of	
სულ სამოქალაქო საქმეები მათ შორის:	33546	33679	22349	33279	34061	18305	35443	33098	17406	Total civil cases Among them:
სასარჩელო წარმოების საქმეები მათ შორის:	22108	22161	13246	24155	24560	11920	28849	26499	13167	Cases of adversary proceedings Among them:
სანივთო სამართლებრივი	2812	2604	1201	2993	3369	1287	2710	2553	980	Property law
ვალდებულებითი სამართლებრივი	10955	10897	6472	12229	12023	6083	16587	15007	7628	Law of obligations
ინტელექტუალური სამართლებრივი	86	134	48	92	92	26	261	223	55	Intellectual property disputes
სოფლასო სამართლებრივი	5920	6103	4251	6422	6531	3547	6498	6259	3501	Family law
სამემკვიდრეო ღავები	558	574	264	640	708	229	557	516	151	Inheritance-related disputes
სამეწარმეო სამართლებრივი	144	150	68	167	182	59	170	160	41	Entrepreneurial legal disputes
შრომის სამართლებრივი	586	634	383	735	746	304	1258	1024	458	Labor law disputes
პირადი არაქონებრივი უფლების ღაცვის თაობაზე	66	65	37	60	66	26	116	81	27	Protection of personal non-property right
წარმოება რეკეტული ქონების ჩამორთმევისა და სახელმწიფოსათვის გაღაცემასთან ღაკავშირებით										Proceedings related to the seizure of racketeer property and transmission to the State
სხვა სასარჩელო საქმეები	981	1000	522	817	843	359	692	676	326	Other adversary proceedings
გამარტივებული წარმოების საქმეები	2120	2147	1870	1046	1112	861	28	27	18	Cases of summary proceeding
უღავო წარმოების საქმეები	9318	9371	7233	8078	8389	5524	6566	6572	4221	Cases of non-adversarial proceedings

შემოსული საქმეების დინამიკა
DYNAMIC OF FILED CASES

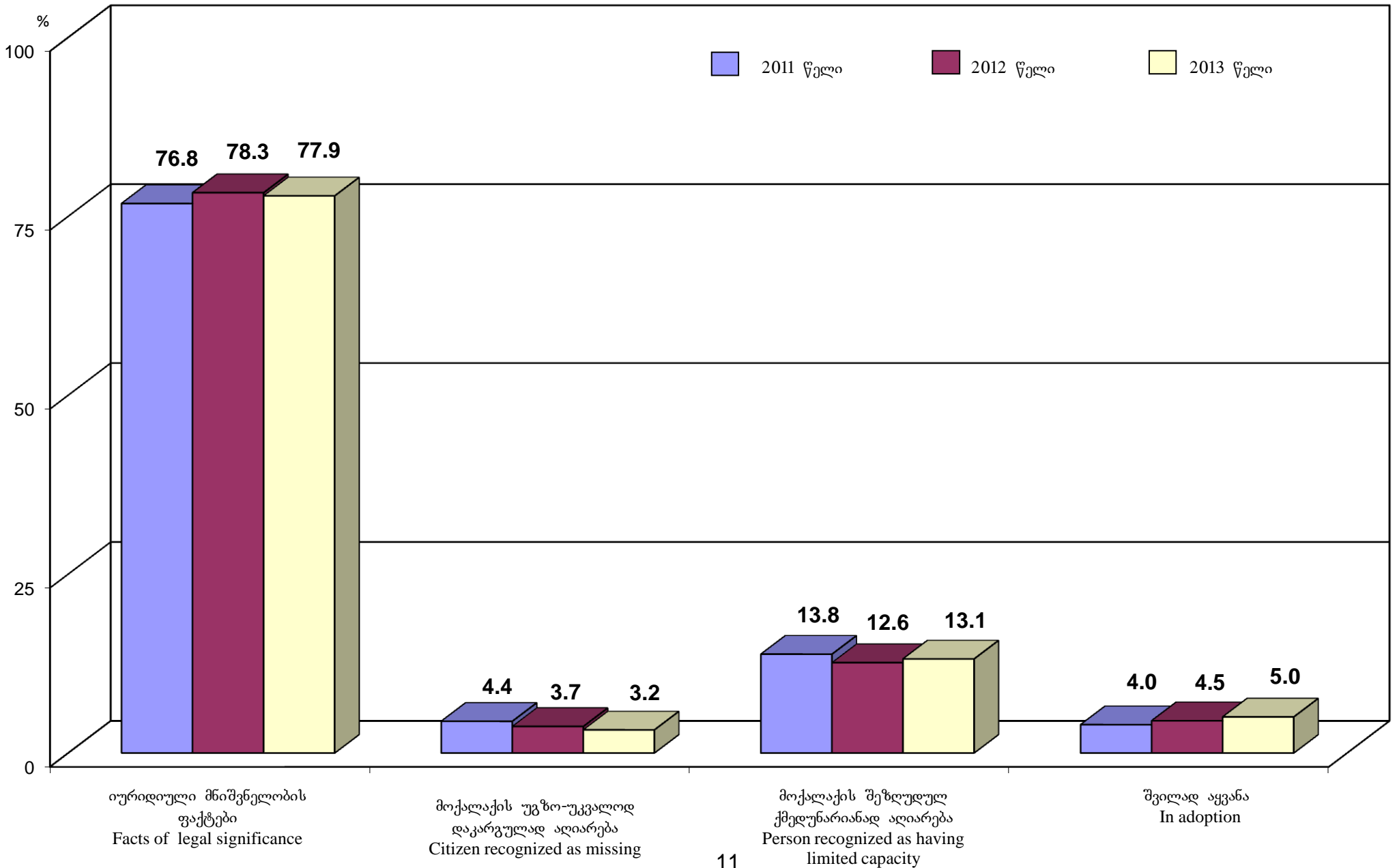
	2011	2012	2013
სულ სამოქალაქო საქმეები TOTAL CIVIL CASES	33546	33279	35443
მათ შორის: Among them:			
სასარჩელო წარმოება Adversary proceedings	22108	24155	28849
გამარტივებული წარმოება Summary proceeding	2120	1046	28
უდავო წარმოება Non-adversarial proceedings	9318	8078	6566



შემოსული სასარჩელო საქმეების სტრუქტურა, პროცენტობით
 STRUCTURE OF FILED CASES OF ADVERSARIAL PROCEEDINGS, BY PERCENTAGE

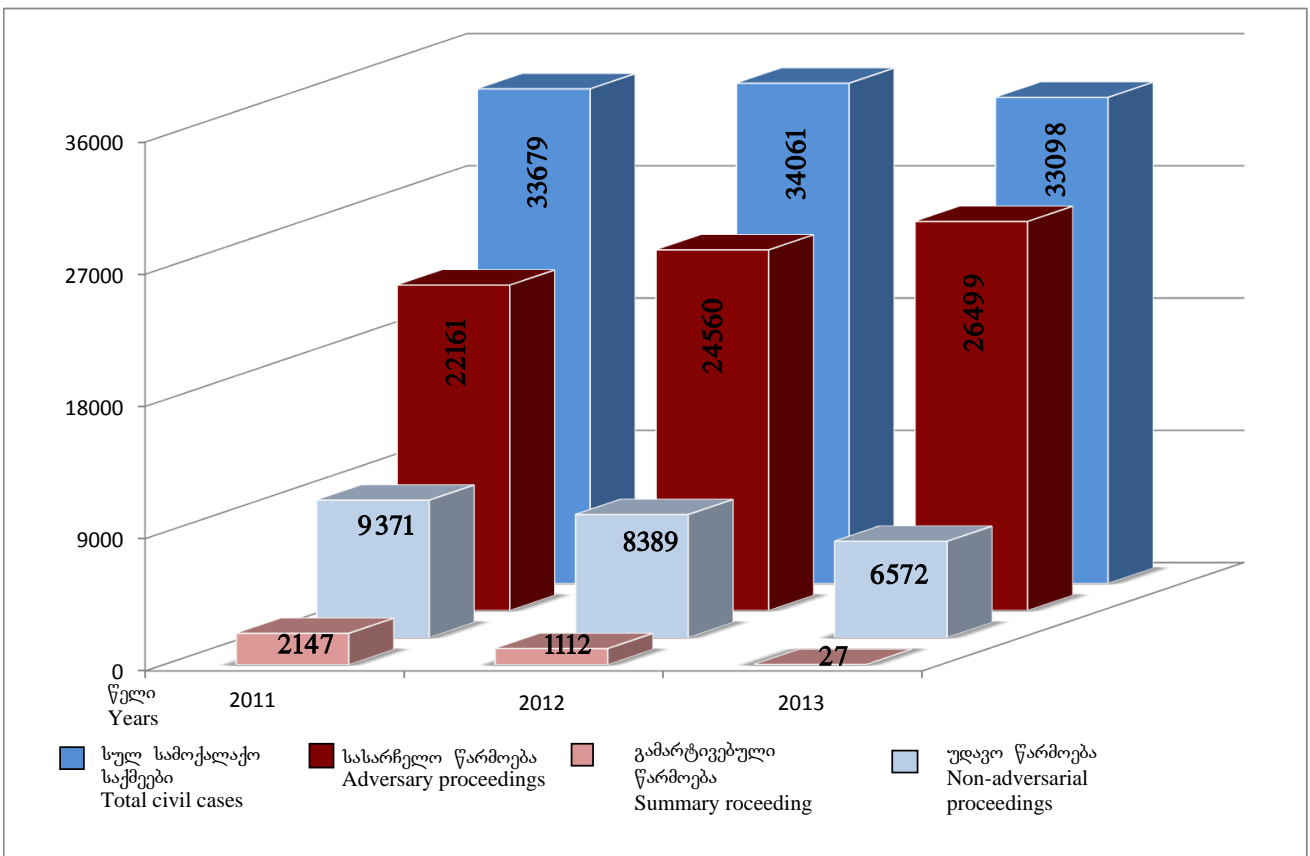


შემოსული უღავრო წარმოების საქმეების სტრუქტურა, პროცენტობით
 STRUCTURE OF FILED CASES OF NON-ADVERSARIAL PROCEEDINGS, BY PERCENTAGE



დამთავრებული საქმეების დინამიკა
DYNAMIC OF COMPLETED CASES

	2011	2012	2013
სულ სამოქალაქო საქმეები TOTAL CIVIL CASES	33679	34061	33098
მათ შორის: Among them:			
სასარჩელო წარმოება Adversary proceedings	22161	24560	26499
გამარტივებული წარმოება Summary proceeding	2147	1112	27
უდავო წარმოება Non-adversarial proceedings	9371	8389	6572



სამოქალაქო საქმეების მოძრაობა I ინსტანციის სასამართლოების მიხედვით (2013 წელი)

MOVEMENT OF CIVIL CASES ACCORDING TO THE COURTS OF FIRST INSTANCE (2013)

სასამართლო Name of Court	განსახილველი იყო Cases were filed for trial	მ.შ. შემოვიდა საანგარიშო პერიოდში Total filed in the period of report	დამთავრდა Total completed		მათ შორის Among them										დაუმთავრებელი საქმეების სულ განსახილველ საქმეებში % of uncompleted cases among ones to be heard	Name of Court
					უარი ეთქვა მღებზე Rejected		განხილულია გალაშქვებულების გამოტანით Examined through delivering a decision		შეწყვეტილია წარმოებით Terminated		დატოვებულია სარჩელი განუხილველად Remained unexamined		გადაეცა სხვა სამართლოს Transferred to other court			
			საქმი case	%	საქმი case	%	საქმი case	%	საქმი case	%	საქმი case	%	საქმი case	%		
1	2	3	4	5	6	7	8	9	10	11	12	13	14	15	16	17
სულ სამართალილოში მათ შორის:	39961	35443	33098	82.8	8461	25.6	17406	52.6	2875	8.7	4191	12.7	165	0.5	16.9	TOTAL FOR GEORGIA
თბილისის საქალაქო	22430	19388	18022	80.3	5725	31.8	8386	46.5	1446	8.0	2424	13.5	41	0.2	19.4	Tbilisi City
ოზურგეთის გს	507	458	433	85.4	34	7.9	327	75.5	37	8.5	34	7.9	1	0.2	12.2	Ozurgeti GC
ლანჩხუტის მს	69	68	67	97.1	1	1.5	56	83.6	7	10.4	3	4.5			2.9	Lanchkhuti MC
ჩოხატაურის მს	155	149	147	94.8			77	52.4	1	0.7	2	1.4	67	45.6	5.2	Chokhatauri MC
სულ გურიის სასამართლოები	731	675	647	88.5	35	5.4	460	71.1	45	7.0	39	6.0	68	10.5	9.8	Total for Guria
კუთაისის საქალაქო	2028	1911	1746	86.1	320	18.3	1077	61.7	150	8.6	195	11.2	4	0.2	13.6	Kutaisi City
ტყიბულის მს	36	34	32	88.9	3	9.4	19	59.4	5	15.6	5	15.6			11.1	Tkibuli MC
წყალტუბოს მს	263	263	247	93.9			215	87.0	7	2.8	20	8.1	5	2.0	6.1	Tskaltubo MC
ბაღდათის მს	47	46	44	93.6	1	2.3	37	84.1	2	4.5	4	9.1			6.4	Baghdati MC
ზესტაფონის გს	338	308	308	91.1	51	16.6	183	59.4	35	11.4	38	12.3	1	0.3	8.9	Zestaponi GC
თერჯოლის მს	93	91	91	97.8	17	18.7	68	74.7	3	3.3	2	2.2	1	1.1	2.2	Terjola MC
ხარაგაულის მს	38	34	37	97.4	4	10.8	24	64.9	4	10.8	5	13.5			2.6	Kharagauli MC
სამტრედიის გს	319	291	292	91.5	69	23.6	173	59.2	19	6.5	31	10.6			8.5	Samtredia GC
ვანის მს	33	32	33	100.0	2	6.1	30	90.9			1	3.0				Vani MC
ხონის მს	120	115	112	93.3	14	12.5	95	84.8			2	1.8	1	0.9	6.7	Khoni MC
საჩხერის გს	185	177	164	88.6	26	15.9	104	63.4	19	11.6	15	9.1			11.4	Sachkhere GC
ჭიათურის მს	128	125	122	95.3	5	4.1	99	81.1	8	6.6	10	8.2			4.7	Chiatura MC
სულ იმერეთის სასამართლოები	3628	3427	3228	89.0	512	15.9	2124	65.8	252	7.8	328	10.2	12	0.4	10.8	Total for Imereti
თელავის გს	489	442	384	78.5	58	15.1	240	62.5	42	10.9	44	11.5			21.5	Telavi GC
ახმეტის მს	89	88	85	95.5			83	97.6	1	1.2	1	1.2			4.5	Akhmeta MC
გურჯაანის გს	606	532	538	88.8	102	19.0	275	51.1	63	11.7	98	18.2			10.7	Gurjaani GC
ლაგოდეხის მს	111	94	93	83.8	8	8.6	68	73.1	6	6.5	11	11.8			16.2	Lagodekhi MC
ყვარლის მს	71	69	68	95.8	1	1.5	53	77.9	8	11.8	6	8.8			4.2	Kvareli MC

1	2	3	4	5	6	7	8	9	10	11	12	13	14	15	16	17
სიღნაღის გს	339	282	277	81.7	82	29.6	156	56.3	27	9.7	12	4.3			17.7	Sighnaghi GC
საგარეჯოს მს	127	119	103	81.1	30	29.1	50	48.5	4	3.9	19	18.4			18.9	Sagarejo MC
დედოფლისწყაროს მს	55	49	51	92.7	6	11.8	41	80.4			4	7.8			7.3	Dedoplistskaro MC
სულ კახეთის სასამართლოები	1887	1675	1599	84.7	287	17.9	966	60.4	151	9.4	195	12.2			15.0	Total for Kakheti
მცხეთის გს	464	433	404	87.1	111	27.5	241	59.7	20	5.0	29	7.2	3	0.7	11.9	Mtskheta GC
დუშეთის მს	138	136	130	94.2	14	10.8	101	77.7	7	5.4	8	6.2			5.8	Dusheti MC
თიანეთის მს	39	39	38	97.4	1	2.6	35	92.1			2	5.3			2.6	Tianeti MC
ყაზბეგის მს	65	61	59	90.8	6	10.2	46	78.0	1	1.7	6	10.2			4.6	Kazbegi MC
ახალგორის მს																Akhalgori MC
სულ მცხეთა-თიანეთის სასამართლოები	706	669	631	89.4	132	20.9	423	67.0	28	4.4	45	7.1	3	0.5	9.5	Total for Mtskheta- Mtianeti
ამბროლაურის გს	71	71	63	88.7	7	11.1	54	85.7			2	3.2			11.3	Ambrolauri GC
ონის მს	17	16	17	100.0			15	88.2	1	5.9	1	5.9				Oni MC
ცაგერის გს	42	38	39	92.9			33	84.6	4	10.3	1	2.6	1	2.6	7.1	Tsageri GC
ლენტეხის მს	5	5	5	100.0		5.0	5	100.0								Lentekhi MC
სულ რაჭა-ლეჩხუმისა და ქვემო სვანეთის სასამართლოები	135	130	124	91.9	7	5.6	107	86.3	5	4.0	4	3.2	1	0.8	8.1	Total for Racha- Lechkhumi and Kvemo Svaneti
ფოთის საქალაქო	457	430	396	86.7	30	7.6	259	65.4	49	12.4	54	13.6	4	1.0	12.3	Poti City
ხობის მს	31	31	29	93.5	1		26	89.7	1	3.4	1	3.4			6.5	Khobi MC
სენაკის გს	349	334	335	96.0	59	17.6	214	63.9	27	8.1	35	10.4			2.3	Senaki GC
აბაშის მს	39	39	38	97.4	6	15.8	28	73.7			4	10.5			2.6	Abasha MC
მარტვილის მს	52	51	50	96.2	2	4.0	40	80.0	2	4.0	6	12.0			3.8	Martvili MC
ზუგდიდის გს	729	700	665	91.2	102	15.3	411	61.8	49	7.4	101	15.2	2	0.3	8.8	Zugdidi GC
მესტიის მს	11	11	10	90.9	1	10.0	7	70.0			2	20.0			9.1	Mestia MC
წალენჯიხის მს	36	36	29	80.6			25	86.2			4	13.8			19.4	Tsalenjikha MC
ჩხოროწყის მს	43	43	40	93.0	2	5.0	38	95.0							7.0	Chkhorotsku MC
სულ სამეგრელოსა და ზემო სვანეთის სასამართლოები	1747	1675	1592	91.1	203	12.8	1048	65.8	128	8.0	207	13.0	6	0.4	8.2	Total for Samegrelo and Zemo Svaneti
ახალციხის გს	404	363	355	87.9	57	16.1	202	56.9	49	13.8	44	12.4	3	0.8	12.1	Akhaltshikhe GC
ადიგენის მს	21	21	18	85.7	2		14	77.8	1	5.6			1	5.6	14.3	Adigeni MC
ასპინძის მს	20	20	20	100.0			16	80.0	2	10.0	2	10.0				Aspindza MC
ბორჯომის მს	59	58	58	98.3	12	20.7	27	46.6	4	6.9	14	24.1	1	1.7	1.7	Borjomi MC

1	2	3	4	5	6	7	8	9	10	11	12	13	14	15	16	17
ახალქალაქის გს	255	236	234	91.8	44	18.8	133	78.7	33	14.1	22	9.4	2	0.9	7.8	Akhalkalaki GC
ნინოწმინდის მს	19	17	18	94.7	4	22.2	10	55.6	3	16.7	1	5.6			5.3	Ninotsminda MC
სულ სამცხე-ჯავახეთის სასამართლოები	778	715	703	90.4	119	16.9	402	57.2	92	13.1	83	11.8	7	1.0	9.5	Total for Samtskhe- Javakheti
გორის გს	1155	1020	974	84.3	191	19.6	483	49.6	132	13.6	160	16.4	8	0.8	15.4	Gori GC
კასპის მს	81	79	75	92.6	3	4.0	51	68.0	17	22.7	4	5.3			7.4	Kaspi MC
ხაშურის გს	406	372	361	88.9	58	16.1	217	60.1	54	15.0	31	8.6	1	0.3	10.6	Khazuri GC
ქარელის მს	58	58	57	98.3			41	71.9	4	7.0	12	21.1			1.7	Kareli MC
სულ შიდა ქართლის სასამართლოები	1700	1529	1467	86.3	252	17.2	792	54.0	207	14.1	207	14.1	9	0.6	13.4	Total for Shida Kartli
რუსთავის საქალაქო	1342	1226	1130	84.2	261	23.1	546	48.3	159	14.1	158	14.0	6	0.4	15.8	Rustavi City
გარდაბანის მს	150	134	137	91.3	34	24.8	74	54.0	6	4.4	23	16.8			8.7	Gardabani MC
ბოლნისის გს	557	498	488	87.6	191	39.1	184	37.7	48	9.8	65	13.3			12.2	Bolnisi GC
მარნეულის მს	171	159	151	88.3	54	35.8	78	51.7	5	3.3	14	9.3			11.7	Marneuli MC
დმანისის მს	17	14	16	94.1	7	43.8	5	31.3			4	25.0				Dmanisi MC
თეთრიწყაროს გს	88	81	76	86.4	3	3.9	55	72.4	11	14.5	7	9.2			13.6	Tetritskaro GC
წალკის მს	29	29	26	89.7	2	7.7	24	92.3							10.3	Tsalka MC
სულ ქვემო ქართლის სასამართლოები	2354	2141	2024	86.0	552	27.3	966	47.7	229	11.3	271	13.4	6	0.3	13.9	Total for Kvemo Kartli
ბათუმის საქალაქო	3002	2641	2312	77.0	467	20.2	1276	55.2	248	10.7	316	13.7	5	0.2	22.8	Batumi City
კობულეთის მს	166	139	145	87.3	7	4.8	103	71.0	12	8.3	20	13.8	3	2.1	12.7	Kobuleti MC
ხელვაჩაურის გს	270	237	217	80.4	54	24.9	108	49.8	26	12.0	27	12.4	2	0.9	19.6	Khelvachauri GC
ხულოს მს	48	42	46	95.8			41	89.1			4	8.7	1	2.2	4.2	Khulo MC
ქედის მს	11	10	7	63.6			7	100.0							36.4	Keda MC
შუახევის მს	23	22	17	73.9	1	5.9	12	70.6	3	17.6	1	5.9			26.1	Shuakhevi MC
სულ აჭარის სასამართლოები	3520	3091	2744	78.0	529	19.3	1547	56.4	289	10.5	368	13.4	11	0.4	21.9	Total for Adjara
სოხუმის საქალაქო	215	199	196	91.2	100	51.0	85	43.4	1	0.5	9	4.6	1	0.5	8.8	Sokhumi City
გალი-გულრიფშის რს	130	129	121	93.1	8	6.6	100	82.6	2	1.7	11	9.1			6.2	Gali-Gulripshi DC
სულ აფხაზეთის სასამართლოები	345	328	317	91.9	108	34.1	185	58.4	3	0.9	20	6.3	1	0.3	7.8	Total for Abkhazia

სამოქალაქო საქმეთა სააპელაციო წესით განსაზღვრება
APPEAL OF CIVIL CASES

(2013 წელი)

	სასამართლოს დასახელება	დამთავრებულია (საქმე) Completed cases	გასაჩივრდა Filed	%	Court
	1	2	3	4	5
	სულ	32998	2175	6.6	Total
1	თბილისის საქალაქო	17981	1108	6.2	Tbilisi City
2	ბათუმის საქალაქო	2307	157	6.8	Batumi City
3	ქუთაისის საქალაქო	1742	176	10.1	Kutaisi City
4	გორის გს	966	67	6.9	Gori GC
5	თელავის გს	384	29	7.6	Telavi GC
6	რუსთავის საქალაქო	1124	65	5.8	Rustavi City
7	ხელვაჩაურის გს	215	28	13.0	Khelvachauri GC
8	ოზურგეთის გს	432	47	10.9	Ozurgeti GC
9	მცხეთის გს	401	30	7.5	Mtskheta GC
10	ზუგდიდის გს	663	77	11.6	Zugdidi GC
11	გარდაბნის მს	137	3	2.2	Gardabani MC
12	ახალციხის გს	352	50	14.2	Akhaltsikhe GC
13	ხაშურის გს	360	26	7.2	Khashuri GC
14	ბოლნისის გს	488	35	7.2	Bolnisi GC
15	ფოთის საქალაქო	392	25	6.4	Poti City
16	ზესტაფონის გს	307	41	13.4	Zestaponi GC
17	სენაკის გს	335	17	5.1	Senaki GC
18	საგარეჯოს მს	103	3	2.9	Sagarejo MC
19	საჩხერის გს	164	7	4.3	Sachkhere GC
20	სამტრედიის გს	292	27	9.2	Samtredia GC
21	დედოფლისწყაროს მს	51	3	5.9	Dedoplistskaro MC
22	ამბროლაურის გს	63	1	1.6	Ambrolauri GC
23	კასპის მს	75			Kaspi MC
24	ვანის მს	33			Vani MC
25	სიღნაღის გს	277	38	13.7	Sighnaghi GC
26	ხობის მს	29	1	3.4	Khobi MC
27	ახალქალაქის გს	232	31	13.4	Akhalkalaki GC
28	წყალტუბოს მს	242			Tskaltubo MC
29	ხონის მს	111	2	1.8	Khoni MC
30	მარტვილის მს	50			Martvili MC

გაგრძელება continued

	1	2	3	4	5
31	ცაგერის გს	38			Tsageri GC
32	წალენჯიხის მს	29	2	6.9	Tsalenjikha MC
33	ხარაგაულის მს	37			Kharagauli MC
34	გურჯაანის მს	538	45	8.4	Gurjaani GC
35	აბაშის მს	38			Abasha MC
36	ქობულეთის მს	142			Kobuleti MC
37	წალკის მს	26			Tsalka MC
38	ტყიბულის მს	32			Tkibuli MC
39	თეთრიწყაროს გს	76	4	5.3	Tetritskaro GC
40	ყვარლის მს	68			Kvareli MC
41	ლაგოდეხის მს	93	1	1.1	Lagodekhi MC
42	თერჯოლის მს	90	1	1.1	Terjola MC
43	ჩხოროწყუს მს	40	4	10.0	Chkhorotsku MC
44	ასპინძის მს	20			Aspindza MC
45	შუახევის მს	17	2	11.8	Shuakhevi MC
46	ბაღდათის მს	44			Baghdati MC
47	ჩოხატაურის მს	147	1	0.7	Chokhatauri MC
48	სოხუმის რს	195	7	3.6	Sokhumi DC
49	ქარელის მს	57	2	3.5	Kareli MC
50	ლანჩხუთის მს	67			Lanchkhuti MC
51	დუშეთის მს	130			Dusheti MC
52	ყაზბეგის მს	59	1	1.7	Kazbegi MC
53	ახმეტის მს	85			Akhmeta MC
54	მარნეულის მს	151	1	0.7	Marneuli MC
55	ჭიათურის მს	122	1	0.8	Chiatura MC
56	დმანისის მს	16			Dmanisi MC
57	ბორჯომის მს	57	2	3.5	Borjomi MC
58	ადიგენის მს	17	1	5.9	Adigeni MC
59	გალის რს	121	5	4.1	Gali DC
60	ლენტეხის მს	5			Lentekhi MC
61	ნინოწმინდის მს	18	1	5.6	Ninotsminda MC
62	ქედის მს	7			Keda MC
63	ონის მს	17			Oni MC
64	თიანეთის მს	38			Tianeti MC
65	მესტიის მს	10			Mestia MC
66	ხულოს მს	43			Khulo MC

**საქართველოში მსახლეობის ინტენსივობის მაჩვენებელი მოსახლეობის 10000 კაცზე
განგარიშებით**

INTENSITY INDEX OF CIVIL DISPUTES ACCORDING TO THE CALCULATION OF 10000 CITIZENS

რეგიონი Region	2004	2005	2006	2007	2008	2009	2010	2011	2012	2013
სულ საქართველო TOTAL FOR GEORGIA	54	57	50	54	39	44	70	75	74	79
თბილისი Tbilisi	79	65	54	53	46	68	121	132	148	166
გურია Guria	31	30	32	37	36	31	54	62	49	48
იმერეთი Imereti	35	37	31	35	31	33	52	52	45	49
კახეთი Kakheti	40	53	47	61	42	37	51	55	43	41
მცხეთა-მთიანეთი Mtskheta-Mtianeti	46	52	60	70	48	38	71	73	63	61
რაჭა-ლეჩხუმი და ქვემო სვანეთი Racha-Lechkhumi and Kvemo Svaneti	42	61	74	63	51	27	64	67	41	28
სამეგრელო-ზემო სვანეთი Samegrelo-Zemo Svaneti	34	53	45	47	34	36	43	52	41	35
სამცხე-ჯავახეთი Samtskhe-Javakheti	42	42	39	45	26	27	41	34	33	33
შიდა ქართლი Shida Kartli	38	45	61	31	40	38	59	52	44	49
ქვემო ქართლი Kvemo Kartli	45	42	35	58	23	37	35	41	40	42
აფხაზეთის ა/რ* Aphkhazia Aut. Republic*										
აჭარის ა/რ Achara Aut. Republic	54	68	56	68	46	47	76	79	77	78

* მოსახლეობის რაოდენობის არარსებობის გამო, მოცემული მაჩვენებელი განგარიშებული არ არის

* Due to the absence of quantity of population, the given index isn't c

**სააკველიანი და კერძო საჩივრებით შემოსულ სამომხმარებლო საქმეებზე
გადაწყვეტილებათა გადასინჯვის შედეგები (2013 წელი)**

RESULTS OF REVIEW OF DECISIONS ON CIVIL CASES FILED BY APPELLATE AND PRIVATE CLAIMS (2013)

სასამართლო	დაბრუნდა საქმე სააპელაციო საჩივრით Completed with appellate claim	მათ შორის Among them						მათ შორის Among them						მათ შორის Among them			სასამართლო Name of Court
		დატოვებულია განუხილველად Remained unexamined		დარჩა უცვლელად Remained unchanged		გაუქმდა სულ Total terminated		დ/ს ხელახალი განხილვისათვის Returned to the court for re-hearing	შუქვა Terminated	დამთავრდა მორიგებით Resolved through settlement	გამოტანილია ახალი გადაწყვეტილება Delivered a new decision	დამთავრდა საქმე კერძო საჩივრით Completed with private claim	მათ შორის Among them				
		საქმე case	%	საქმე case	%	საქმე case	%						საქმე case	საქმე case	საქმე case	საქმე case	
1	2	3	4	5	6	7	8	9	10	11	12	13	14	15	16	17	
სულ რაიონული და საქალაქო	2284	726	31.8	853	37.3	705	30.9	42	82	148	433	1831	268	427	1136	ALL DISTRICT AND CITY COURTS	
მათ შორის:																Among them:	
თბილისის საქალაქო	1391	481	34.6	506	36.4	404	29.0	26	58	90	230	1136	162	230	744	Tbilisi City	
ოზურგეთის გს	29	10	34.5	11	37.9	8	27.6			2	6	11	1	6	4	Ozurgeti GC	
ლანჩხუთის მს																Lanchkhuti MC	
ჩოხატაურის მს																Chokhatauri MC	
სულ გურიის სასამართლოები	29	10	34.5	11	37.9	8	27.6			2	6	11	1	6	4	Total for Guria	
ქუთაისის საქალაქო	137	27	19.7	57	41.6	53	38.7	2	3	10	38	119	24	46	49	Kutaisi City	
ტყიბულის მს																Tkibuli MC	
ბაღდათის მს																Baghdati MC	
წყალტუბოს მს	1															Tskaltubo MC	
ზესტაფონის გს	32	14	43.8	12	37.5	6	18.8	1	3	1	1	23	4	4	15	Zestaponi GC	
თერჯოლის მს	1			1	100.0							1		1		Terjola MC	
ხარაგაულის მს																Kharagauli MC	
სამტრედიის გს	18	3	16.7	7	38.9	8	44.4			1	7	10	3	2	5	Samtredia DC	
ვანის მს	1					1	100.0		1			2			2	Vani DC	
ხონის მს	1	1	100.0	1	100.0							2	1		1	Khoni DC	
საჩხერის გს	8	2	25.0	3	37.5	3	37.5				3	5		2	3	Sachkhere GC	
ჭიათურის მს																Chiatura MC	
სულ იმერეთის სასამართლოები	199	47	23.6	81	40.7	71	35.7	3	7	12	49	162	32	55	75	Total for Imereti	
თელავის გს	18	4	22.2	8	44.4	6	33.3			2	4	19		5	14	Telavi GC	
ახმეტის მს	1					1	100.0				1	1			1	Akhmeta MC	
გურჯაანის გს	36	11	30.6	12	33.3	13	36.1	2	2	2	7	19	1	4	14	Gurjaani MC	
ლაგოდეხის მს																Lagodekhi DC	

1	2	3	4	5	6	7	8	9	10	11	12	13	14	15	16	17
ყვარლის მს																Kvareli DC
სიღნაღის გს	28	9	32.1	13	46.4	6	21.4			1	5	18	1	4	13	Sighnaghi DC
საგარეჯოს მს	4			1	25.0	3	75.0		1		2	1		1		Sagarejo DC
დედოფლისწყაროს მს	4	1	25.0	3	75.0							2	1		1	Dedoplistskaro DC
სულ კახეთის სასამართლოები	91	25	27.5	37	40.7	29	31.9	2	3	5	19	60	3	14	43	Total for Kakheti
მცხეთის გს	30	8	26.7	15	50.0	7	23.3	1		5	1	15	2	3	10	Mtskheta GC
დუშეთის მს																Dusheti MC
თიანეთის მს																Tianeti MC
ყაზბეგის მს																Kazbegi MC
ახალგორის მს																Akhalgori MC
სულ მცხეთა-მთიანეთის სასამართლოები	30	8	26.7	15	50.0	7	23.3	1		5	1	15	2	3	10	Total for Mtskheta- Mtianeti
ამბროლაურის გს	1			1	100.0							1	1			Ambrolauri GC
ონის მს																Oni MC
ცაგერის გს	1			1	100.0							1	1			Tsageri DC
ლენტეხის მს																Lentekhi DC
სულ რაჭა-ლეჩხუმისა და ქვემო სვანეთის სასამართლოები	2			2	100.0							2	2			Total for Racha- Lechkhumi and Kvemo Svaneti
ფოთის საქალაქო	21	3	14.3	6	28.6	12	57.1		1	1	10	15	3	5	7	Poti City
ხობის მს	1					1					1					Khobi MC
სენაკის გს	17	4	23.5	9	52.9	4	23.5				4	4		3	1	Senaki GC
აბაშის მს																Abasha MC
მარტვილის მს																Martvili MC
ზუგდიდის გს	36	11	30.6	10	27.8	15	41.7	3		3	9	74	3	7	64	Zugdidi GC
მესტიის მს																Mestia MC
წალენჯიხის მს																Tsalenjikha MC
ჩხოროწყეუს მს	1	1	100.0													Chkhorotsku MC
სულ სამეგრელოსა და ზემო სვანეთის სასამართლოები	76	19	25.0	25	32.9	32	42.1	3	1	4	24	93	6	15	72	Total for Samegrelo and Zemo Svaneti
ახალციხის გს	45	7	15.6	22	48.9	16	35.6		2	2	12	24		9	15	Akhaltshikhe GC
ადიგენის მს																Adigeni MC
ასპინძის მს																Aspindza MC
ბორჯომის მს												1			1	Borjomi MC

1	2	3	4	5	6	7	8	9	10	12	11	13	14	15	16	17	
ახალქალაქის გს	18	3	16.7	7	38.9	8	44.4	2	1	2	3	12	1	3	8	Akhalkalaki GC	
ნინოწმინდის მს																Ninotsminda MC	
სულ სამცხე-ჯავახეთის სასამართლოები	63	10	15.9	29	46.0	24	38.1	2	3	4	15	37	1	12	24	Total for Samtskhe- Javakheti	
გორის გს	31	8	25.8	8	25.8	15	48.4	1	1	3	10	23	5	4	14	Gori GC	
კასპის მს																Kaspi MC	
ხაშურის გს	21	6	28.6	7	33.3	8	38.1			2	6	19	5		14	Khashuri GC	
ქარელის მს																Kareli MC	
სულ შიდა ქართლის სასამართლოები	52	14	26.9	15	28.8	23	44.2	1	1	5	16	42	10	4	28	Total for Shida Kartli	
რუსთავის საქალაქო	52	17	32.7	20	38.5	15	28.8	1	3	8	3	37	6	8	23	Rustavi City	
გარდაბნის მს	4	1	25.0	1	25.0	2	50.0	1			1	1		1		Gardabani MC	
ბოლნისის გს	25	5	20.0	10	40.0	10	40.0			2	2	6	24	12	1	11	Bolnisi GC
დმანისის მს																Dmanisi MC	
მარნეულის მს																Marneuli MC	
თეთრიწყაროს გს	9	3	33.3	3	33.3	3	33.3	1			2					Tetritskaro DC	
წალკის მს	2			1	50.0	1	50.0			1		2			2	Tsalka DC	
სულ ქვემო ქართლის სასამართლოები	92	26	28.3	35	38.0	31	33.7	3	5	11	12	64	18	10	36	Total for Kvemo Kartli	
ბათუმის საქალაქო	234	78	33.3	88	37.6	68	29.1	1	4	10	53	185	28	65	92	Batumi City	
ქობულეთის მს	1	1	100.0													Kobuleti MC	
ხელვაჩაურის გს	21	6	28.6	7	33.3	8	38.1				8	22	3	13	6	Khelvachauri GC	
ხულოს მს																Khulo MC	
ქედის მს																Keda MC	
შუახევის მს	1			1	100.0											Shuakhevi MC	
სულ აჭარის სასამართლოები	257	85	33.1	96	37.4	76	29.6	1	4	10	61	207	31	78	98	Total for Adjara	
სოხუმის საქალაქო	1	1	100.0									1			1	suxumi Citi	
გალი-გულრიფშის რს	1			1	100.0							1			1	Gali-Gulripshi DC	
სულ აფხაზეთის სასამართლოები	2	1	50.0	1	50.0		0.0					2			2	Total for Abkhazia	

სამოქალაქო საქმეებზე სააკველაციო საჩივრების მოძრაობა სააკველაციო სასამართლოების მიხედვით
MOVEMENT OF APPEALS ON CIVIL CASES ACCORDING TO THE COURTS OF APPEAL

სასამართლო Court	2005		2006		2007		2008		2009		2010		2011		2012		2013	
	შეიქმედდა Filed	განიხილეს Heard	შეიქმედდა Filed	განიხილეს Heard	შეიქმედდა Filed	განიხილეს Heard	შეიქმედდა Filed	განიხილეს Heard	შეიქმედდა Filed	განიხილეს Heard	შეიქმედდა Filed	განიხილეს Heard	შეიქმედდა Filed	განიხილეს Heard	შეიქმედდა Filed	განიხილეს Heard	შეიქმედდა Filed	განიხილეს Heard
სულ TOTAL	2394	1934	1966	1581	1920	1953	1779	2161	2195	2150	2510	2310	2877	3136	2728	2823	2487	2284
თბილისი Tbilisi	1618	1290	1104	833	1161	1159	1146	1482	1530	1532	1723	1553	2014	2258	1985	2022	1848	1720
ქუთაისი Kutaisi	494	452	862	748	759	794	633	679	665	618	787	757	863	878	743	801	639	564
აჭარა Achara	277	187																
აფხაზეთი Abkhazia	5	5																

სამოქალაქო საქმეებზე კერძო საჩივრების მოძრაობა სააკველაციო სასამართლოების მიხედვით
MOVEMENT OF PRIVATE CLAIMS ON CIVIL CASES ACCORDING TO THE COURTS OF APPEAL

სასამართლო Court	2005		2006		2007		2008		2009		2010		2011		2012		2013	
	შეიქმედდა Filed	განიხილეს Heard	შეიქმედდა Filed	განიხილეს Heard	შეიქმედდა Filed	განიხილეს Heard	შეიქმედდა Filed	განიხილეს Heard	შეიქმედდა Filed	განიხილეს Heard	შეიქმედდა Filed	განიხილეს Heard	შეიქმედდა Filed	განიხილეს Heard	შეიქმედდა Filed	განიხილეს Heard	შეიქმედდა Filed	განიხილეს Heard
სულ TOTAL	1320	1008	1020	1100	1479	1324	1298	1445	1612	1535	1682	1643	1692	1754	1973	1874	1888	1831
თბილისი Tbilisi	907	724	737	838	1125	976	900	1075	1210	1165	1287	1261	1233	1303	1424	1344	1414	1355
ქუთაისი Kutaisi	215	189	283	262	354	348	398	370	402	370	395	382	459	451	549	530	474	476
აჭარა Achara	181	91																
აფხაზეთი Abkhazia	17	4																

სააკველიციო სარიკრძის განხილვის შედეგები სამოქალაქო საქმეების მიხედვით
RESULTS OF APPEALS ACCORDING TO CIVIL CASES

	2005		2006		2007		2008		2009		2010		2011		2012		2013	
	საქმე case	%	საქმე case	%	საქმე case	%	საქმე case	%	საქმე case	%	საქმე case	%	საქმე case	%	საქმე case	%	საქმე case	%
დამთავრდა საქმე სააკველიციო სარიკრძით CASES COMPLETED WITH APPELLATE CLAIM მათ შორის გადაწყვეტილება: Among them decisions	1934		1581		1953		2161		2150		2310		3136		2823		2284	
დატოვებულია განუხილველად remained unexamined	469	24.3	473	29.9	666	34.1	547	25.3	585	27.2	683	29.6	882	28.1	789	27.9	726	31.8
დატოვებულია უცვლელად remained unchanged	558	28.9	533	33.7	604	30.9	755	34.9	889	41.3	917	39.7	1246	39.7	1213	43.0	853	37.3
დაუბრუნდა სასამართლოს ხელახალი განხილვისათვის were returned to the court for re-hearing	167	8.6	97	6.1	117	6.0	138	6.4	99	4.6	68	2.9	92	2.9	37	1.3	42	1.8
შეწყდა were terminated	61	3.2	50	3.2	77	3.9	95	4.4	62	2.9	64	2.8	101	3.2	75	2.7	82	3.6
დამთავრდა მორიგებით were resolved through settlement	59	3.1	42	2.7	64	3.3	127	5.9	108	5.0	139	6.0	200	6.4	196	6.9	148	6.5
გამოტანილია ახალი გადაწყვეტილება was delivered a new decision	620	32.1	386	24.4	425	21.8	499	23.1	407	18.9	439	19.0	615	19.6	513	18.2	433	19.0

სამოქალაქო საქმეების საკასაციო წესით გასაჩივრების დინამიკა
DYNAMIC OF CIVIL CASES FILED BY THE RULE OF CASSATION

წლები Years	დამთავრდა აპელაციაში (სააპელაციო საჩივარი) Resolved at the court of appeals (appellate claim)	შემოვიდა კასაციაში (საკასაციო საჩივარი) Was filed to the Cassation (cassation claim)	გასაჩივრების % of claims
2008	2161	818	37,9
2009	2150	865	40,2
2010	2310	968	41,9
2011	3136	1244	39,7
2012	2823	1101	39,0
2013	2284	871	38,1

უზენაესი სასამართლოს სამოქალაქო საქმეთა კალატაში
საკასაციო საჩივრების დასაშვებობის შემოწმების შესახებ
REVIEW OF CASSATION CLAIMS FOR ADMISSIBILITY AT THE CHAMBER
OF CIVIL CASES OF THE SUPREME COURT

	2013 წელი		2012 წელი	
	საქმე Case	%	საქმე Case	%
დამთავრდა საქმე საკასაციო საჩივრით Cases completed by cassation claim	794		1186	
დასაშვებობა შემოწმებულია (სსსკ 391-ე მუხლი) Cases reviewed for admissibility (Article 391 of Civil Procedural Code of Georgia)	516	100,0	759	100,0
ცნობილია დაუშვებლად Cases recognized inadmissible	444	86,0	666	87,7
დაშვებულია განსახილველად Cases admitted for hearing	72	14,0	93	12,3

სამოქალაქო საქმეებზე საკასაციო საჩივრების განხილვის შედეგები
RESULTS OF CASSATION CLAIMS HEARD ON CIVIL CASES

	2005		2006		2007		2008		2009		2010		2011		2012		2013	
	საქმე case	%	საქმე case	%	საქმე case	%	საქმე case	%	საქმე case	%	საქმე case	%	საქმე case	%	საქმე case	%	საქმე case	%
დამთავრდა საქმე საკასაციო საჩივრით CASE COMPLETED WITH CASSATION CLAIM მათ შორის: Among them :	994		723		659		720		876		858		1279		1186		795	
დატოვებულია განუხილველად remained unexamined	207	20.8	225	31.1	192	29.1	177	24.6	187	21.3	167	19.5	311	24.3	357	30.1	220	27.7
ცნობილია დაუშვებლად were recognized inadmissible	X	X	122	16.9	260	39.5	315	43.8	447	51.0	470	54.8	749	58.6	666	56.2	444	55.8
დატოვებულია უცვლელად remained unchanged	454	45.7	206	28.5	105	15.9	96	13.3	71	8.1	88	10.3	60	4.7	38	3.2	32	4.0
დაუბრუნდა სასამართლოს ხელახალი განხილვისათვის were returned to the court for re-hearing	264	26.6	134	18.5	71	10.8	76	10.6	126	14.4	86	10.0	80	6.3	52	4.4	47	5.9
შეწყდა were terminated	34	3.4	15	2.1	1	0.2	7	1.0	3	0.3	3	0.3	4	0.3	12	1.0	9	1.1
დამთავრდა მორიგებით were resolved through settlement	17	1.7	9	1.2	21	3.2	27	3.8	23	2.6	19	2.2	36	2.8	16	1.3	4	0.5
გამოტანილია ახალი გადაწყვეტილება was delivered a new decision	18	1.8	12	1.7	9	1.4	22	3.1	19	2.2	25	2.9	39	3.0	43	3.6	39	4.9

**სამომალაქო საქმეებზე გადაწყვეტილებათა სტაბილურობის
მარკმენბელი სააკელაციო სასამართლოების მისეღვი**
**STABILITY INDEX OF DECISIONS ON CIVIL CASES ACCORDING TO THE COURTS
OF APPEAL**

	2008	2009	2010	2011	2012	2013
საქართველო Georgia	81.7	80.5	84.5	87.6	89.6	87.7
თბილისი Tbilisi	83.0	84.3	85.2	87.3	90.3	88.0
ქუთაისი Kutaisi	79.4	72.4	82.9	88.3	88.3	86.5

